

(43) 沟脊孔蜂 *Heriades* (s.str.) *cancavus* Wu, 1982 (图 27)

Heriades cancavus Wu, 1982, Insect. Hengduan Mt. Reg., 2: 406. China: Xizang.

雄性: 5mm。上颚窄, 3齿, 外齿尖, 第2、3齿可区分, 表面具稀且大的刻点; 唇基宽约为长的2倍, 稍隆起, 表面具粗大呈纵排的刻点; 触角柄节较粗, 第3节球状, 长约等于第4节; 第4节宽大于长, 第5节短于3+4; 触角窝至复眼顶角处呈浅沟状凹; 颊稍窄于复眼最宽处; 颜面、颊、颅顶均被密而粗大的刻点; 中胸、小盾片及胸侧刻点较头部稀; 后胸粗, 分不清刻点, 约与并胸腹节等宽; 并胸腹节基部具纵皱; 腹部第1节背板端缘具不甚明显的脊; 第2节背板基部具横压; 余各节背板具粗刻点, 点间距为点直径的0.5~1倍; 腹部第5~8节腹板及生殖节见图27。体黑色, 上颚顶端、翅基片、翅脉及翅痣、足的第2~5跗节均黑褐色。唇基、额唇基、上颚外侧、颊均被白色长毛; 胸部被稀的白毛; 腹部第1~4节背板端缘具窄的白毛带。

雌性: 未明。

观察标本: 西藏, 察雅吉塘, 3600m, 1976.VII.5, 1♂。

分布: 西藏(察雅吉塘)。

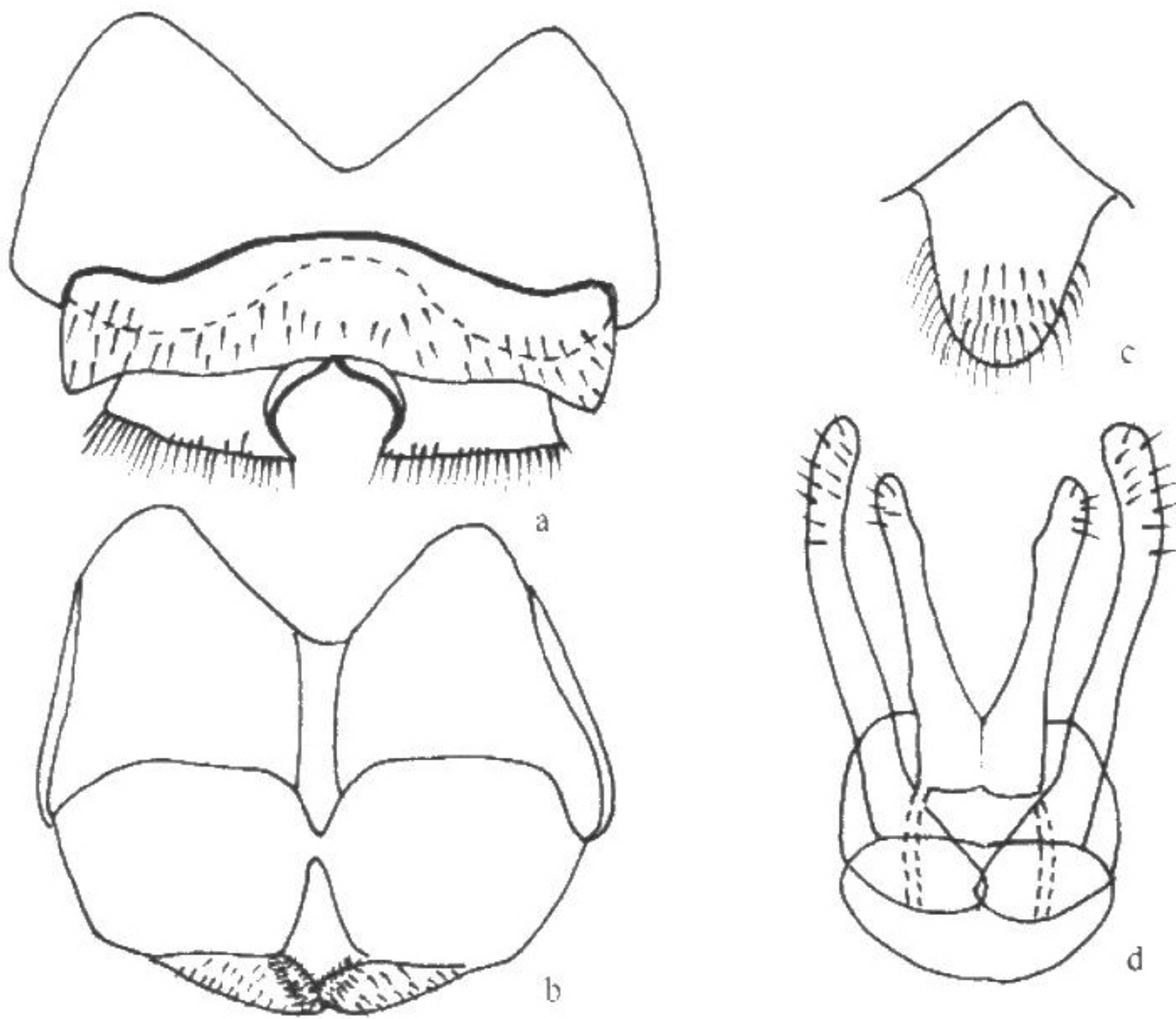


图 27 沟脊孔蜂 *H.* (s.str.) *cancavus* Wu

a. 第5腹板 b. 第6、7腹板 c. 第8腹板 d. 生殖节

(44) 小孔蜂 *Heriades* (s.str.) *parvula* Bingham, 1897

Eeriades parvula Bingham, 1897, Faun. Brit. Ind. Hym., 1: 508; Friese, 1911, Das Tierreich.

Megachilidae, 1: 32; Bingham, 1988, Yunnan Bee Fauna, p. 55.

雌性: 5~6mm。体黑色, 腹部背板具黄色窄毛带。头与胸等宽; 唇基端缘平直, 表面刻点与额均细密; 眼侧脊明显; 颅顶端缘圆; 颅顶、颊、中胸背板、小盾片及腹部背板刻点重而密; 腹部第1节背板基缘垂直并具横脊。触角黑褐色; 翅基片及翅痣黑褐色; 翅浅褐色透明。触角窝周围、眼侧、颊、唇基端缘、胸侧板均被灰白色毛; 以胸侧毛较密且长; 前胸背肩突、中胸背板基缘、两侧及小盾片端缘被黄色毛; 腹部黑色, 第1节背板基缘及端缘、第2~4节背板端缘为黄色窄毛带, 第5~6节背板被灰黄色短毛; 腹毛刷白色, 足的胫节及基跗节内侧被黄色毛, 外表面被淡黄色毛。

雄性: 4~5mm。与雌区别为: 触角褐黄色, 长达中胸背板端缘; 头部毛较密; 腹部背板白色短毛带不明显; 腹部卵圆形, 末端弯向腹面; 第1节背板膨大。

观察标本: 四川, 乡城, 3200~3500m, 1982.VI.27, 1♀, 柴怀成采; 乡城柴柯, 3000m, 1982.VI.20, 2♀, 张学忠采; 马尔康, 2700m, 1985.VIII.17, 1♀, 王书永采。

分布: 四川(乡城、马尔康); 缅甸, 印度。

7. 毡脰孔蜂亚属 *Michenerella* Krombein, 1950

Heriades (*Michenerella*) Krombein, 1950, Pro. Hawaiian Ent. Soc., 14: 122. Type species: *Heriades paganensis* Yasumatsu, 1942, by original designation.

Heriades (*Eutrypetes*) Popov, 1955, Dokl. Akad. Nauk SSSR, 70: 280. Type Species: *Heriades turcomanica* Popov, 1955, by original designation.

第1背板侧线达气孔; 雄性前足胫节内表面具毡状毛。

分布自中亚至日本、爪哇、印度、土耳其及南欧。古北界10余种, 本卷记述我国1种。

(45) 云南孔蜂 *Heriades* (*Michenerella*) *yunnanensis* Wu, 1992 (图28)

Heriades yunnanensis Wu, 1992, Insect. Hengduan Mt. Reg., 2: 1389~1390. Yunnan.

雄性: 6~6.5mm。唇基中部微隆起, 刻点稀, 点间距大于点直径; 颜面、颅顶及颊刻点较唇基密且大; 额唇基区刻点最密; 上颚3齿; 单眼至复眼与单眼至颅顶端缘的比为5:3; 触角长达后胸; 第1、2鞭节的长度比为1:2; 中胸背板及小盾片刻点介于唇基及颅顶之间; 小盾片为后胸长的3倍; 并胸腹节中央小区基部具稀的纵皱, 余大部分光滑闪光; 腹部第1节背板垂直部分光滑, 以脊与水平部分为界; 第1~5节背板刻点似颅顶, 端缘较小而密; 第7背板表面中央隆起, 两侧稍凹, 端缘平直; 第1腹板顶端突出; 第2腹板端缘中央凹, 顶侧具2个小丘突; 第4腹板凹的中部向前弯; 第5~8节腹板及生殖节见图28。体黑色, 触角鞭节黑褐色; 翅基片褐色, 翅脉及翅痣深褐色;